

Tekenrisicokaart

Overall in Vlaanderen bestaat een risico op een tekenbeet en een besmetting met een tekenziekte. Maar dit risico is niet gelijk voor elke gemeente. In bosrijke gemeenten, met veel groot wild zoals reeën en everzwijnen, is de kans op een tekenbeet groter.

Om het verschil in risico voor het oplopen van een tekenbeet visueel te maken, is er gekozen om een risicokaart van Vlaanderen op te stellen. Alle gemeentes zijn onderverdeeld in één van de drie risicoklassen.

Meer info over de risicoklasse van jouw gemeente: www.tekenbeten.be/tekenrisicokaart

Aan de slag met de tekenrisicokaart

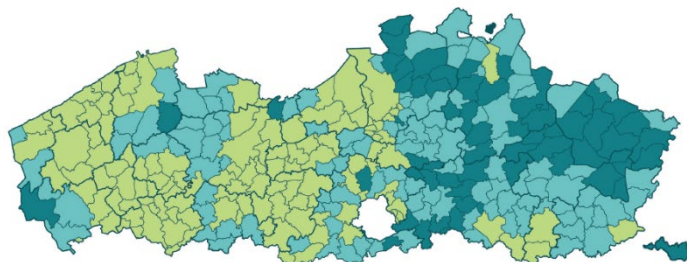
De tekenrisicokaarten vormen een belangrijk instrument bij het bepalen van de focus van preventie- en controlemaatregelen. Naast inzetten op de algemene preventieboodschappen van de campagne 'Wees niet gek. Doe de tekencheck.' (www.tekenbeten.be) kan je als gemeente ook kiezen om een eigen en meer specifiek preventieprogramma op te stellen gericht naar: tuineigenaren, naar het eigen personeel van de groendienst en het gemeentelijk groenbeheer afhankelijk van de risicoklasse van jouw gemeente.

Kijk daarvoor op de [tekenrisicokaart](http://www.tekenbeten.be/tekenrisicokaart) na tot welke risicoklasse jouw gemeente behoort. Bij elke risicoklasse horen gerichte preventiemaatregelen om het risico op een tekenbeet te verkleinen. Deze kunnen op verschillende niveaus inspelen:

- Publiekscommunicatie
- Tuinen en ander privaat groen
- Publieke en/of recreatieve gebieden
- Persoonlijke bescherming werknemers gemeente

Een gemeente met risicoklasse 1 focust hierbij vooral op publiekscommunicatie, terwijl voor een risicoklasse 3 wordt aangeraden om op elk niveau preventiemaatregelen in te zetten. Bij risicoklassen 2 en 3 horen ook beslissingsbomen die aangeven welke maatregelen relevant zijn voor specifieke situaties.

TEKENRISICOKAART VLAANDEREN



Risicoklasse teek-gerelateerde problemen

RISICOKLASSE 1: GEMIDDELD RISICO

RISICOKLASSE 2: MATIG VERHOOGD RISICO

RISICOKLASSE 3: STERK VERHOOGD RISICO



NIEUW: Algemeen informatiebord



Downloadbaar algemeen informatiebord dat geplaatst kan worden aan de ingang, parking of infocentrum van publieke en recreatieve gebieden. Formaat [A2](#) of [A3](#)

NIEUW: Podcast Wetenschapje- Teken



Wat zijn teken en wat doen ze juist? Kom het te weten in deze leuke podcast ["Hoe haal ik een teek uit mijn lijf"](#) van 'Wetenschapje'! Wetenschapje is een podcast over wetenschap voor kinderen vanaf 8 jaar

Informatieve affiches



De informatieve affiches hebben een A3-formaat. Je vindt er terug hoe je op een tekenbeet controleert en wat je na een tekenbeet moet doen.

Hang de affiches op openbare plaatsen bv. bibliotheek, gemeentehuis, ...

[Downloadbaar](https://tekenbeten.be/gratis-campagnemateriaal-voor-organisaties) of gratis te bestellen op: <https://tekenbeten.be/gratis-campagnemateriaal-voor-organisaties>

Folder



Deze folder bevat informatie over tekenbeten en de tekenziektes. Ze vertellen wat je moet doen na een tekenbeet.

Leg folders ter beschikking op openbare plaatsen bv. bibliotheek, gemeentehuis, ...

[Downloadbaar](https://tekenbeten.be/gratis-campagnemateriaal-voor-organisaties) of gratis te bestellen op: <https://tekenbeten.be/gratis-campagnemateriaal-voor-organisaties>



Gids 'wat te doen bij een tekenbeet'



De gids bevat een tekenkaart om teken te verwijderen, EHBO-fiches die vertellen wat je moet doen na een tekenbeet en invulformulieren om een tekenbeet goed op te volgen.

De inhoud van de gids is ook steeds apart bestelbaar.

De gidsen zijn ideaal voor diensten en organisaties die regelmatig in de natuur vertoeven.

Gratis te bestellen op: <https://tekenbeten.be/gratis-campagnemateriaal-voor-organisaties>

Aanvullende EHBO fiches zijn [downloadbaar](#)

Contentkalender social media

De contentkalender bevat een reeks voorbeeldberichten en afbeeldingen voor op social media. Er bestaat een kalender voor facebook en een kalender voor twitter.

Interesse? Mail naar logo@logolimburg.be of bel naar 011 15 12 30.

Publireportages

De publireportages zijn informatieve afbeeldingen in dezelfde stijl als de affiches. Je kan ze gebruiken in je publicaties.

Interesse? Mail naar logo@logolimburg.be of bel naar 011 15 12 30.

Artikels

Plaats een artikel in het lokaal infoblad of op je website. Er bestaat een infoartikel over tekenpreventie in de eigen tuin voor elke tekenrisicoklasse (klasse 2 en 3) Gemeenten die onder tekenrisicoklasse 1 vallen kunnen het algemeen infoartikel over teken publiceren of de [publireportage](#) gericht op tui- niers.

Nieuwsberichten en voorbeeldmails

Er zijn een aantal voorbeeldmails en nieuwsberichten die je kan gebruiken bij het communiceren rond teken en tekenbeten.

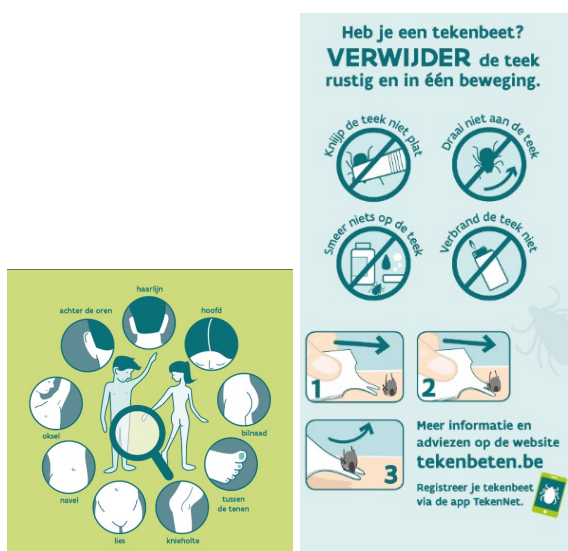
Interesse? Mail naar logo@logolimburg.be of bel naar 011 15 12 30.



E-mail banners



Digitale afbeeldingen



Er zijn een heleboel [digitale afbeeldingen](#) beschikbaar met informatie over teken en tekenbeten. Je kan de afbeeldingen gebruiken op schermen of in publicaties.

MATERIAAL BESTELLEN of reserveren

Bestel je materialen [online](#) of neem contact op met Logo Limburg via:

- mail naar logo@logolimburg.be of
- telefonisch op het nummer 011 15 12 30